

Københavns kommune Cykelregnskabet



Anja Larsen

Center for Trafik, Teknik- og Miljøforvaltningen

Københavns kommune

**SAMMEN
OM BYEN**

KØBENHAVNS KOMMUNE
Teknik- og Miljøforvaltningen

Jeg vil fortælle om...



Hvorfor vi laver cykelregnskaber i Københavns kommune



Hvordan vi gør



Lidt om nøgletal



Lidt om temaer

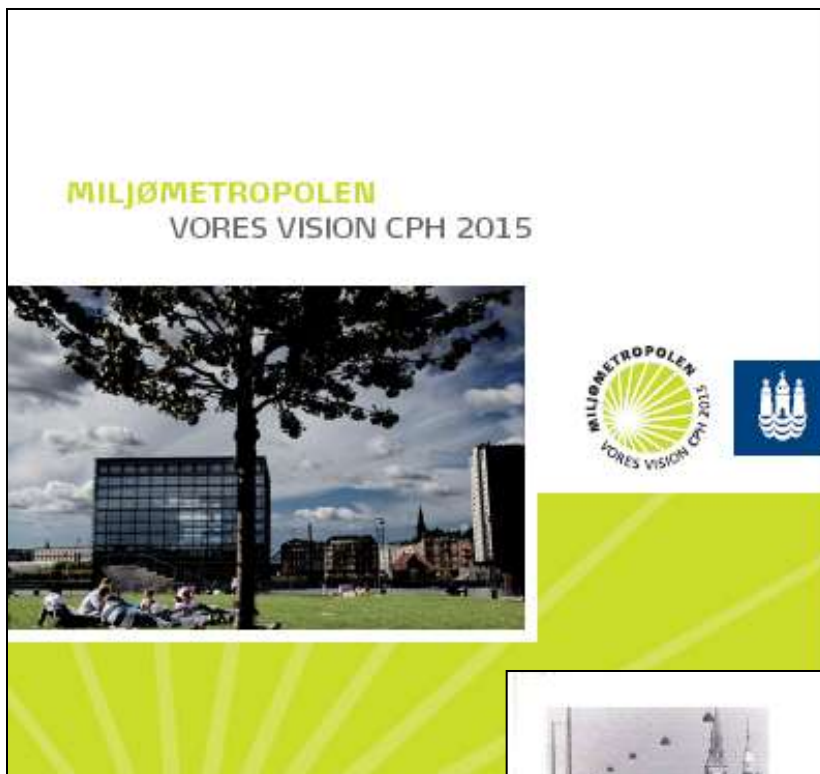


Anja Larsen
Center for Trafik, Teknik- og Miljøforvaltningen
Københavns kommune

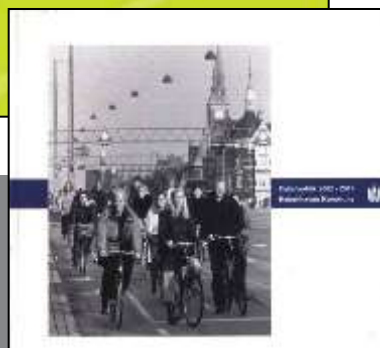
**SAMMEN
OM BYEN**

KØBENHAVNS KOMMUNE
Teknik- og Miljøforvaltningen

Hvorfor?



1. Mindst 50% cykler til arbejde eller til uddannelse i København
2. Antallet af alvorligt tilskadekomne Københavnske cyklister er mere end halveret ift. i dag.
3. Mindst 80 % af de københavnske cyklister føler sig trygge i trafikken



**SAMMEN
OM BYEN**

Hvorfor?



FRA GOD TIL VERDENS BEDSTE

KØBENHAVNS CYKELSTRATEGI
2011-2025



**SAMMEN
OM BYEN**

KØBENHAVNS KOMMUNE
Teknik- og Miljøforvaltningen

Hvordan?

Udkommer hvert andet år

Udviklingen i nøgletal

Hvad mener borgerne om Cykelbyen?

Tal fra transportvaneundersøgelserne

Aktuelle temaer

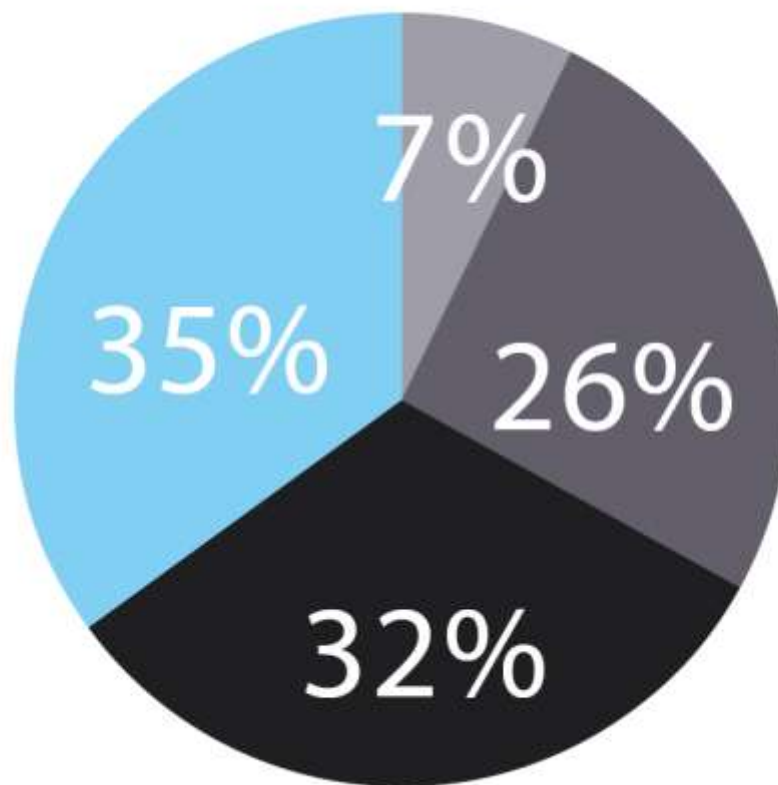


Hvad?



Nøgletal

Antal ture til arbejde
og uddannelse i
Københavns
kommune



**SAMMEN
OM BYEN**

KØBENHAVNS KOMMUNE
Teknik- og Miljøforvaltningen

Nøgletal

	96	98	00	02	04	06	08	10	15
MILJØMETROPOLEN – MÅL									
Andel, der cykler på arbejde (%)	30	30	34	32	36	36	37	35	50
Alvorligt tilskadekomne cyklister (antal pr. år)	252	173	146	152	125	97	121	92	59
Andel cyklister, der er trygge (%)	60	58	57	56	58	53	51	67	80
ØVRIGE NØGLETAL									
Cyklede kilometer (mio. km pr. hverdag)	0,93	0,92	1,05	1,11	1,13	1,15	1,17	1,21	
Cyklede km mellem hver alvorlig ulykke (mio. km)	1,2	1,8	2,4	2,4	3,0	4,0	3,2	4,4	
Cyklisternes hastighed (km/t)					15,3	16,0	16,2	15,8	
Cykelstier (km)	294	302	307	323	329	332	338	346	
Cykelbaner (km)		6	10	12	14	17	18	23	
Grønne cykelruter (km)	29	30	31	32	37	39	41	42	
Cykelparkeringspladser på veje og fortov (1000 stk)*						42	47	48	

* Ny opgørelsesmetode, hvorfor tallene er justeret i forhold til cykelregnskaberne fra 2006 og 2008.



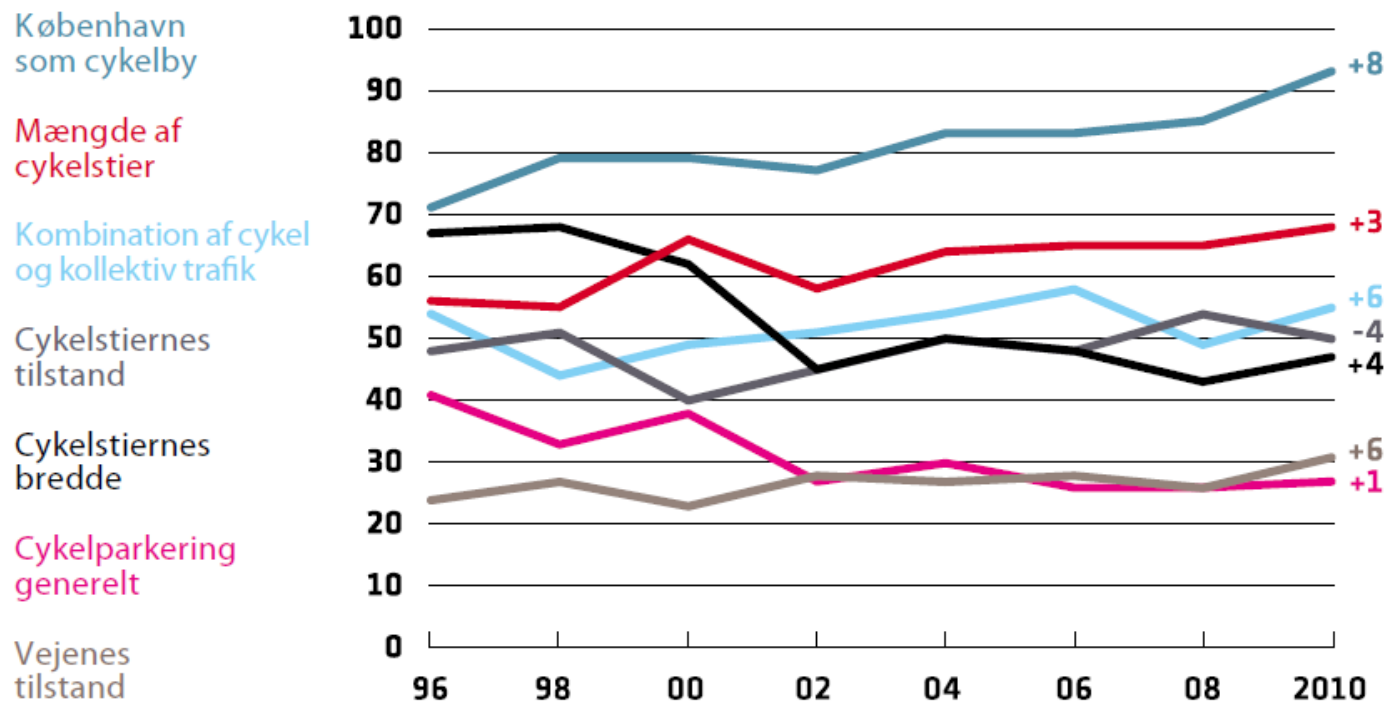
**SAMMEN
OM BYEN**

KØBENHAVNS KOMMUNE
Teknik- og Miljøforvaltningen

Nøgletal

TILFREDSHED I PROCENT

UDVIKLING 08-10



**SAMMEN
OM BYEN**

KØBENHAVNS KOMMUNE
Teknik- og Miljøforvaltningen

93%

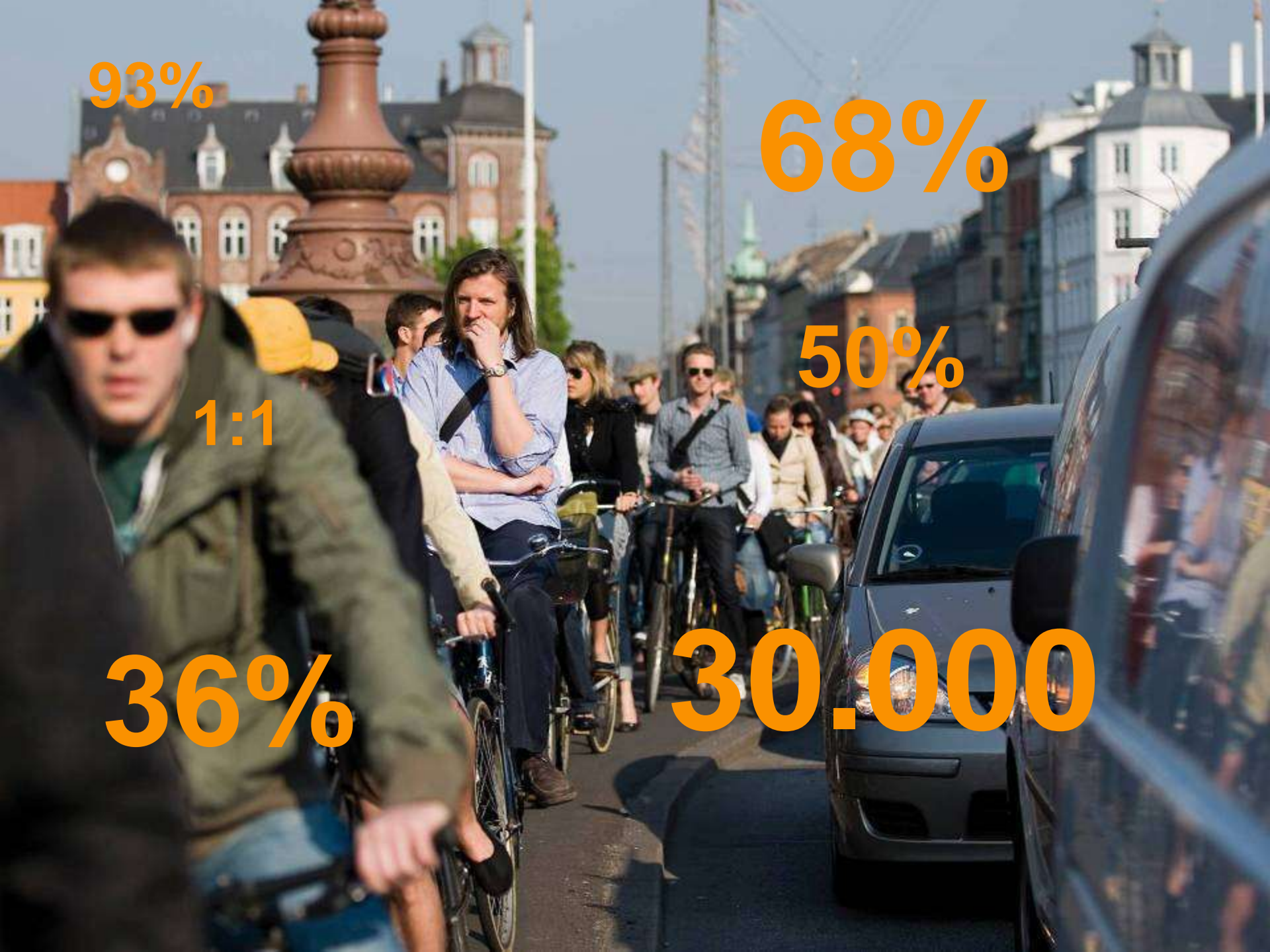
68%

50%

1:1

36%

30.000



Eksempler på temaer



Sundhedseffekter af cykling



Ladcykler



Service og innovation

Samfundsøkonomi

Når alle faktorer regnes sammen, ender samfundet med at tjene 1,22 kr. pr. cyklet kilometer. Til sammenligning har samfundet et nettotab på 0,69 kr. pr. kilometer kørt i bil





Spørgsmål?